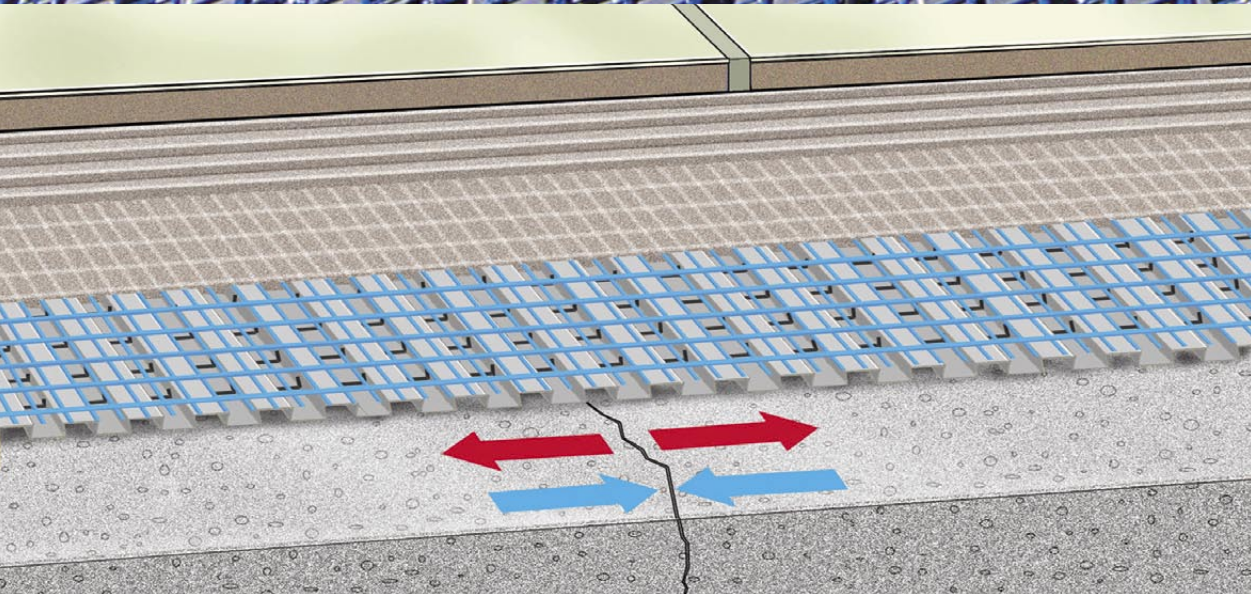
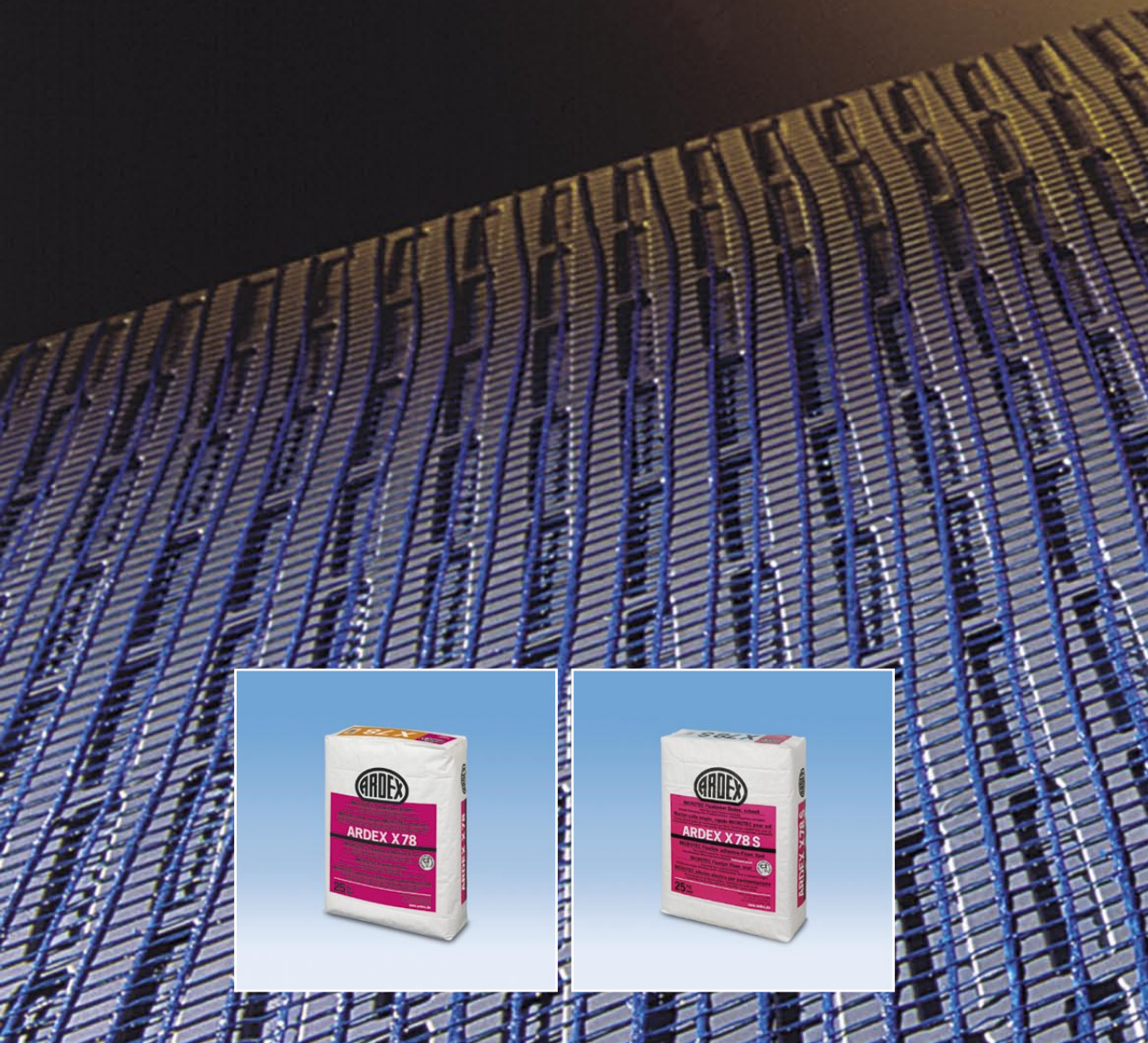


01.08.2009

IndorTec® 2E / ARDEX X 78 / X 78 S

VERKKOVAHVISTETTU IRROTUS- JA TUULETUSJÄRJESTELMÄ
KERAAMISEN LAATAN ALLE EPÄVARMOILLA ALUSTOILLA.
VOIDAAN ASENTAA BETONIN PÄÄLLE HETI JÄLKIHOIDON PÄÄTTYÄ.



Sicher besser.

GUTJAHR



VARMALLA POHJALLA

ARDEX-GUTJAHR -IRROTUS JA TUULETUSJÄRJESTELMÄ

MIKSI KERAAMISEN LAATAN IRROTUS?

Laattojen asentaminen suoraan heikoille alustoille sisältää aina irtoamis- ja halkeamisriskin.

IndorTec® 2E –IRROTUS- JA TUULETUSPROFIILI

IndorTec® 2E irrotus- ja tuuletus-profiili asennetaan uivana – ilman kontaktia alustaan. Tämä varmistaa alustan tuulettamisen ja irrotuksen alustan ja päällysteen välille. Tämä ominaisuus tekee IndorTec® 2E –profiilista optimaalisen myös alustoille, joihin ei saada tartuntaa kiinnityslaasteilla.

Profiilin yläpinnassa oleva verkotus mahdollistaa laatoituksen irtiasennettuun profiiliin.

Alustan pitkä kuivumisaika tai perusteellisen kunnostuksen tarve merkitsevät pidempää asennusaikaa tai suurempia kustannuksia, jos halkeamilta tai irtoamisilta halutaan välttää. Näissä tilanteissa on IndorTec® 2E ainoa verkkovahvistettu irrotusprofiili nopeaan ja varmaan laattojen asentukseen.

ALUSTAT

UUSI BETONI

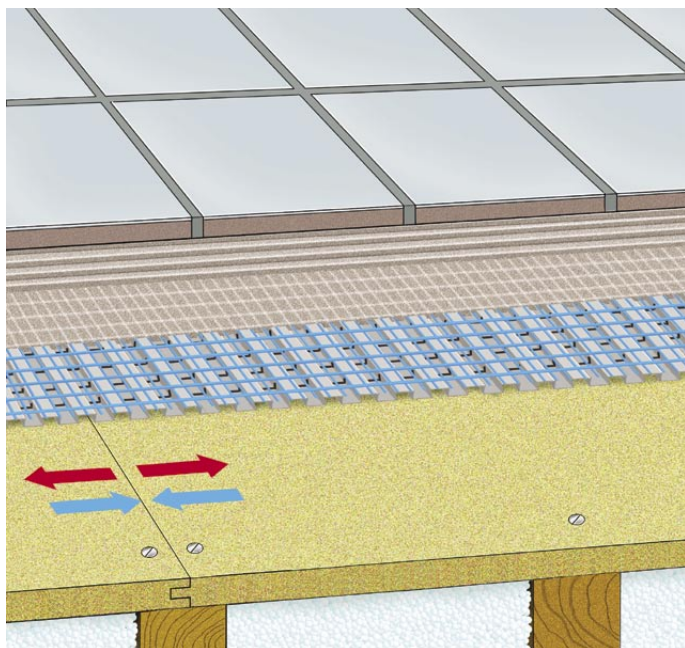
Kun betonivalu tehdään alustasta irrotettuna massiivisena valuna, kestää 1-6 kuukautta ennen kuin betonivalu voidaan laatoittaa – riippuen olosuhteista, kiinnityslaastista ja betonilaa- dusta, **jos laatoitusta ei irroteta betonista.**

IndorTec® 2E –profiili voidaan asentaa betonin päälle heti, kun betonin jälkihoito on tehty. Tämän jälkeen betonin kutistuminen ja kosteus eivät vaikuta päälle tulevan keraamisen laatan toimivuuteen. IndorTec 2E –profiililla ei kuitenkaan voida sulkea pois betonin mahdollisesta reunakäyritymisestä syntyviä ongelmia.

IndorTec® 2E –profiililla kosteutta ei kapseloida, vaan se pääsee liikkumaan profiilin ilmakehässä ja tasaantumaan saumojen kautta.

PUUALUSTAT

Puussa ja puupohjaisissa alustoissa tapahtuu kosteusliikkeitä ilman suhteellisen kosteuden vaihteluista johtuen. Tästä syystä alustassa tapahtuu pituusmuutoksia ja alustan ja päällysteen välille syntyy jännitteitä. IndorTec® 2E –profiili irrottaa laatoituksen täysin alustasta, jolloin vahingoilta vältytään.



IndorTec 2E –profiili irrottaa laatoituksen täysin alustasta, jolloin keraaminen laatta säilyy ehjänä puurakenteen kosteuselämisestä huolimatta. Profiilin yläpinnassa oleva verkotus mahdollistaa laatoituksen irtiasennettuun profiiliin.

SEKA-ALUSTAT

Kun alusta koostuu useammasta eri materiaalista, syntyy näiden materiaalien rajakohtaan lähes poikkeuksetta halkeama valmiiseen lattiaan. Ilman selkeää päällysteen irrotusta alustasta ei ole mahdollista saada hyvää lopputulosta. IndorTec® 2E varmistaa, että materiaalien rajakohdat eivät aiheuta halkeamia päällysteeseen.

HALKEAMAT

Betonin kuivumishalkeamien lisäksi lattialämmitysrakenteiden virheet kuten puuttuvat liikuntasaumot tai liian pieni suojapak- suus lämmityselementtien päällä aiheuttavat halkeamia keraa- miseen laattaan. IndorTec® 2E –profiili mahdollistaa laattojen asennuksen näissäkkin tilanteissa ilman riskiä. IndorTec® 2E varmistaa, että vaakatasossa tapahtuvat alustan liikkeet eivät kohdistu laatoitukseen.

HUONO TARTUNTA ALUSTAAN

Lakkamaiset lattiapinnoitteet, heikot päällysteliimat tai öljyjään- teet heikentävät tasoitteiden ja kiinnityslaastien tartuntaa alus- taan. Jos laatat asennetaan kiinni alustaan, ajaudutaan pakosti suuritöisiin puhdistustöihin. IndorTec® 2E –profiililla ei tarvitse saada tartuntaa alustaan.

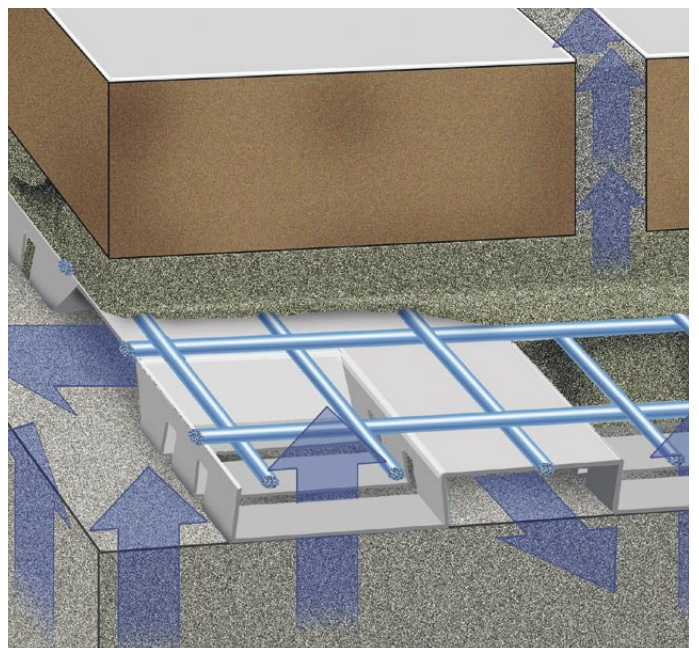
VANHAT PÄÄLLYSTEET

PVC-, linoleumi- ja muiden vastaavien päällysteiden poistami- nen voidaan välttää asentamalla IndorTec® 2E –profiili suo- raan päällysteiden päälle. Pehmeät päällysteet eivät kuitenkaan sovellu profiiliin alustaksi.

KÄYTTÖALUEET

ASUINTILAT

Asuintiloissa remonttien aiheuttamaa rakennuspölyä voidaan välttää ratkaisevasti asentamalla IndorTec® 2E –profiili vanhojen pintojen päälle ja välttämällä näin alustan purku- ja puhdistustöitä.



IndorTec® 2E ei ole vain irrotuskerros vaan se myös tuulettaa rakenteen kanaalien ja profiilissa olevien ilmareikien ansiosta.

MYYMÄLÄT, NÄYTTELYT JA TOIMISTOT

Myymäla- ja näyttelytiloissa vaihdetaan keraaminen päällyste usein pelkästään uuden ilmeen vuoksi. On toivottavaa, että tilojen uudistaminen voidaan tehdä nopeasti ja mahdollisimman vähällä vaivalla. **IndorTec® 2E** mahdollistaa tämän. Kun uusi päällyste on täysin irrotettu alustasta, voidaan asennus suorittaa vahingoittamatta tai purkamatta vanhaa päällystettä.

Nopeaa, helppoa ja puhdasta: **IndorTec® 2E**-profiilin avulla voidaan uusi päällyste asentaa tilan ollessa käytössä.

MUUT SOVELTUVAT TILAT

IndorTec® 2E -profiili on suunniteltu kuiviin sisätiloihin keraamisen laatan alla.

IndorTec® 2E -profiilia ei voida käyttää pumppukärryliikenteen tai vastaavan rasituksen tiloissa.

LAATOITUS

TUOTTEET

Laatoitukseen voidaan käyttää Microtec-lattialaasteja, joiden kuituvahvistus ja ainutlaatuinen koostumus mahdollistavat **IndorTec® 2E** irtiasennetun profiilin laatoituksen.

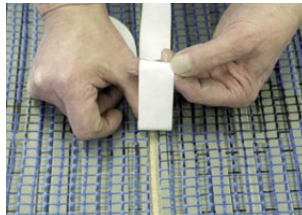
- ARDEX X 78 –kiinnityslaastin sauma n. 24 h kuluttua
- ARDEX X 78 S –kiinnityslaastin sauma n. 1½ h kuluttua

Saumaukseen voidaan käyttää seuraavia tuotteita:

ARDEX FG FLEX	1-6 mm
ARDEX MG	< 8 mm
ARDEX BS FLEX	2-12 mm
ARDEX FL	4-15 mm
ARDEX GK	> 4 mm
ARDEX WA	2-15 mm

KENTTÄKOKO

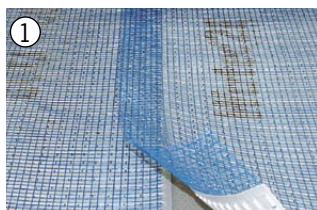
Liikuntasamat asennetaan kuten normaalistikin laatoittamisessa käyttäen Watec BW –liikuntasamanauhaa. Liikuntasamoissa **IndorTec® 2E** -profiilien väliin jätetään 8-10 mm:n väli.



ASENNUS

ASENNUKSESSA ON SEURAAVAT TYÖVAIHEET

1. Aqua Drain SK –irrotuskaistale asennetaan profiilin ja seinän väliin (irrotuskaistale näkyy kuvassa 2.). Profiilit limitetään reunatarroituksella. Liitokset ilman limitystä tehdään Watec Drain ST –tarraliitoksella tai liikuntasamoissa Watec BW -liikuntasamanauhalla.
2. Kanavat täytetään Ardex X 78 / X 78 S –laastilla profiilin yläpintaan asti.
3. Kun kanavat on peitetty, levitetään Ardex X 78 / X 78 S tarkoitukseen sopivalla laastikammalla.
4. Keraamiset laatat painetaan märkään laastiin niin, että saadaan täysi tartunta.



TEKNISET TIEDOT

IndorTec® 2E –irrotus ja tuuletusprofiili

Materiaali:	Verkkovahvistettu polystyreeniprofiili
Lämpötilankesto:	-30°C - 70°C (lyhytaikaisesti +80°C)
Koko:	2 m x 1 m / profiililevy
Paksuus:	3 mm
Staattinen kantavuus:	5000 kg/m ²
Laastin menekki:	n. 2,4 kg/m ² tasoitukseen
Rakennekorkeus:	> 14 mm sisältäen laatoituksen
Profiilin alustapeitto:	45 %
Täydentävät tuotteet:	Watec Drain ST –tarraliitosnauha 100 mm x 10 m tai 100 mm x 50 m
	Watec BW –liikuntasamanauha 30 mm x 50 m
	Aqua Drain SK-F –irrotuskaistale 80 mm x 40 mm x 8 mm x 20 m
	Watec FH –pohjanauha 1 m / Ø 10 mm (20 m /ltk)
Varastointi:	Vaaka-asennossa auringolta ja kosteudelta suojattuna

Alustavaatimukset:

- Tasainen, kantava ja taipumaton
- Ei voida käyttää lämmöneristeen päällä.

Suosittelavat alustat:

- Puu ja puupohjaiset alustat
- Alustat, joihin ei saada hyvää tartuntaa (maalit ja öljy)
- Kova PVC ja linoleumi
- Halkeilevat alustat (virheelliset lattialämmitysrakenteet)
- Seka-alustat (puu/betoni, asfaltti/betoni ja muut vastaavat)
- Uusi vielä kostea betoni

Sopiva laattakoko:

- Lasittamaton kuivapuriste väh. 200 x 200 x 8 mm
- Märkäpuriste väh. 200 x 200 x 10 mm
- Klinkkerit väh. 120 x 240 x 10 mm

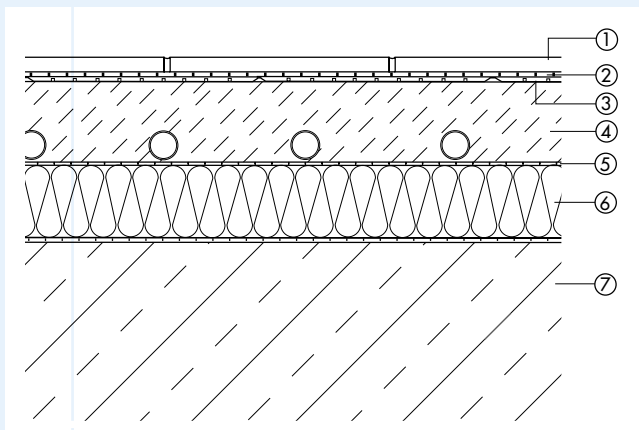
Tutustukaa ennen asennusta tuote-esitteeseen www.ardex.fi



Nopeaa ja puhdasta: Keraaminen laatta tai luonnonkivi asennetaan vanhojen päällysteiden päälle ja tilan toiminnot voivat olla normaalisti käynnissä.

Detalji 1

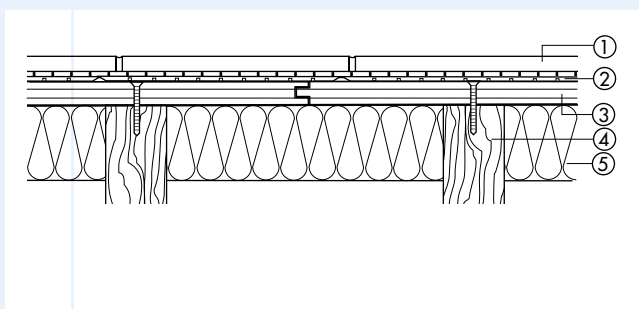
Uusi, kostea ja yhä kutistuva betoni, rakenteessa lattialämmityselementit



- 1 ja 2. Keraaminen laatta asennettuna Ardex X 78 tai X 78 S –lattialaastilla
3. **IndorTec® 2E** verkkovahvistettu irrotus- ja tuuletusprofiili
4. Betoni
5. Suodatinkangas tai vastaava
6. Lämmöneristys
7. Kapillaarikatko (sorastus)

Detalji 2

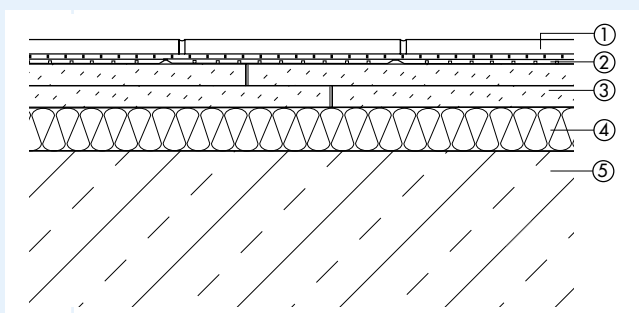
Puurakenne



1. Keraaminen laatta asennettu Ardex X 78 tai X 78 S –lattialaastilla
2. **IndorTec® 2E** verkkovahvistettu irrotus- ja tuuletusprofiili
3. Lattialevytykseen sopiva rakennuslevy
4. Kannattimet
5. Lämmöneristys

Detalji 3

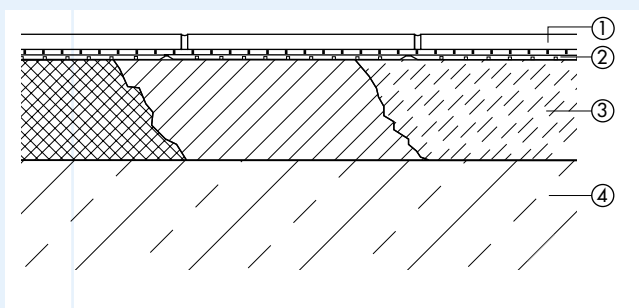
Levyrakenne kovan lämmöneristeen päällä



1. Keraaminen laatta asennettuna Ardex X 78 tai X 78 S –lattialaastilla
2. **IndorTec® 2E** verkkovahvistettu irrotus- ja tuuletusprofiili
3. Rakennuslevyt asennettuna levytoimittajan ohjeiden mukaan
4. Lämmön- tai askelääneneristys
5. Betoni

Detalji 4

Seka-alusta / alustassa puutteellinen tartunta



1. Keraaminen laatta asennettuna Ardex X 78 tai X 78 S –lattialaastilla
2. **IndorTec® 2E** verkkovahvistettu irrotus- ja tuuletusprofiili
3. Seka-alusta koostuen esim. tasoitteesta, asfaltista ja muista vastaavista materiaaleista
4. Betoni

ARDEX OY

puh. 09 / 6869 140

fax 09 / 6869 1433

e-mail: ardex@ardex.fi

Internet: www.ardex.fi



VARMALLA POHJALLA

Lisätietoja tarvitessanne kääntynette teknisen neuvontamme puoleen.